

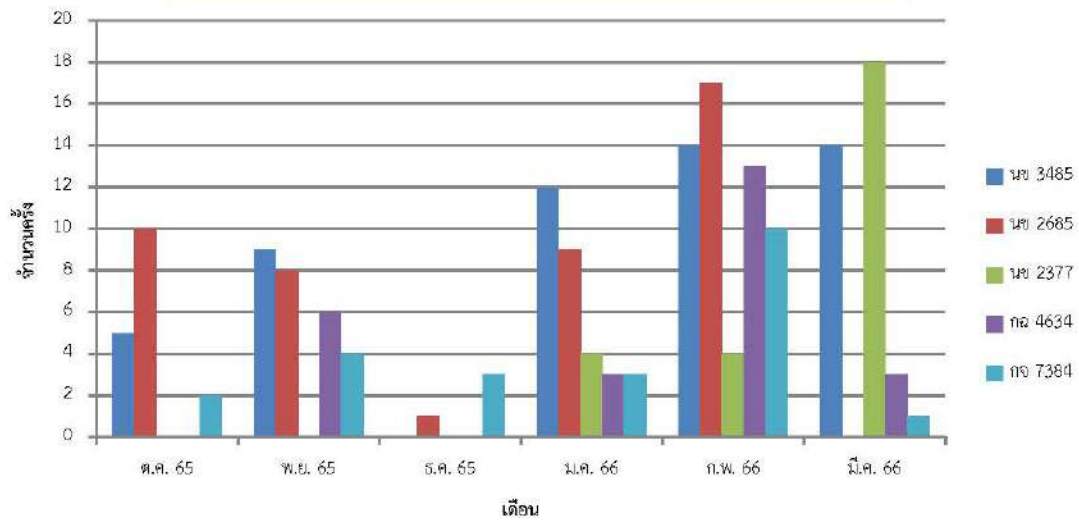
สถิติการให้บริการรถราชการ สำนักงานเขตพื้นที่การศึกษามัธยมศึกษาเพชรบูรณ์
ประจำปีงบประมาณ พ.ศ. ๒๕๖๖

ไตรมาสที่ ๑	นข ๓๔๘๕	นข ๒๖๘๕	นข ๒๓๗๗	กฉ ๔๖๓๔	กฉ ๗๓๘๔	รวม
ตุลาคม ๒๕๖๕	๕	๑๐	๐	๐	๒	๑๗
พฤศจิกายน ๒๕๖๕	๙	๘	๐	๖	๔	๒๗
ธันวาคม ๒๕๖๕	๐	๑	๐	๐	๓	๔
รวมทั้งหมด (ครึ่ง)						๔๘

ไตรมาสที่ ๒	นข ๓๔๘๕	นข ๒๖๘๕	นข ๒๓๗๗	กฉ ๔๖๓๔	กฉ ๗๓๘๔	รวม
มกราคม ๒๕๖๖	๑๒	๙	๔	๓	๓	๓๑
กุมภาพันธ์ ๒๕๖๖	๑๔	๑๗	๔	๑๓	๑๐	๕๘
มีนาคม ๒๕๖๖	๑๔	๐	๑๘	๓	๑	๓๖
รวมทั้งหมด (ครึ่ง)						๑๒๕

รอบ ๖ เดือน	นข ๓๔๘๕	นข ๒๖๘๕	นข ๒๓๗๗	กฉ ๔๖๓๔	กฉ ๗๓๘๔	รวม
ตุลาคม ๒๕๖๕	๕	๑๐	๐	๐	๒	๑๗
พฤศจิกายน ๒๕๖๕	๙	๘	๐	๖	๔	๒๗
ธันวาคม ๒๕๖๕	๐	๑	๐	๐	๓	๔
มกราคม ๒๕๖๖	๑๒	๙	๔	๓	๓	๓๑
กุมภาพันธ์ ๒๕๖๖	๑๔	๑๗	๔	๑๓	๑๐	๕๘
มีนาคม ๒๕๖๖	๑๔	๐	๑๘	๓	๑	๓๖
รวมทั้งหมด (ครึ่ง)						๑๗๓

การให้บริการรถราชการ ประจำปีงบประมาณ พ.ศ. 2566



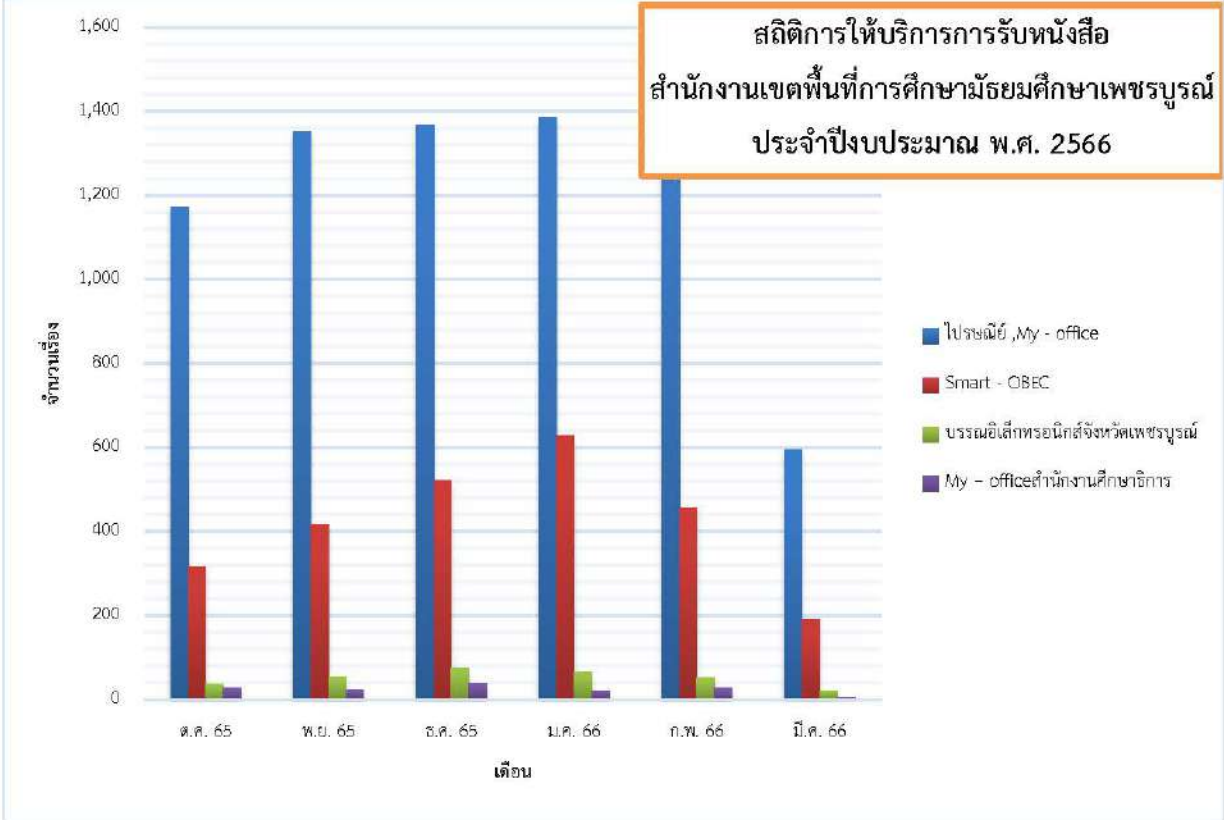
สถิติการให้บริการรับหนังสือ สำนักงานเขตพื้นที่การศึกษามัธยมศึกษาเพชรบูรณ์
ประจำปีงบประมาณ พ.ศ. ๒๕๖๖

ไตรมาสที่ ๑	ไปรษณีย์ , My - office	Smart - OBEC	ระบบงานสาร บรรณ อิเล็กทรอนิกส์ จังหวัดเพชรบูรณ์	My – office สำนักงาน ศึกษาธิการ	รวม
ตุลาคม ๒๕๖๕	๑,๑๗๓	๓๑๗	๓๖	๒๗	๑,๕๕๓
พฤศจิกายน ๒๕๖๕	๑,๓๕๓	๔๑๖	๕๕	๒๔	๑,๘๔๘
ธันวาคม ๒๕๖๕	๑,๓๖๙	๕๒๒	๗๔	๔๐	๒,๐๐๕
รวมทั้งหมด (เรื่อง)					๕,๔๐๖

ไตรมาสที่ ๒	ไปรษณีย์ , My - office	Smart - OBEC	ระบบงานสาร บรรณ อิเล็กทรอนิกส์ จังหวัดเพชรบูรณ์	My – office สำนักงาน ศึกษาธิการ	รวม
มกราคม ๒๕๖๖	๑,๓๘๖	๖๒๘	๖๕	๒๑	๒,๑๐๐
กุมภาพันธ์ ๒๕๖๖	๑,๔๙๕	๔๕๗	๕๒	๒๗	๒,๐๓๑
มีนาคม ๒๕๖๖	๕๙๔	๑๙๐	๒๒	๖	๘๑๒
รวมทั้งหมด (เรื่อง)					๔,๙๔๓

รอบ ๖ เดือน	ไปรษณีย์ , My - office	Smart - OBEC	ระบบงานสาร บรรณ อิเล็กทรอนิกส์ จังหวัดเพชรบูรณ์	My – office สำนักงาน ศึกษาธิการ	รวม
ตุลาคม ๒๕๖๕	๑,๑๗๓	๓๑๗	๓๖	๒๗	๑,๕๕๓
พฤศจิกายน ๒๕๖๕	๑,๓๕๓	๔๑๖	๕๕	๒๔	๑,๘๔๘
ธันวาคม ๒๕๖๕	๑,๓๖๙	๕๒๒	๗๔	๔๐	๒,๐๐๕
มกราคม ๒๕๖๖	๑,๓๘๖	๖๒๘	๖๕	๒๑	๒,๑๐๐
กุมภาพันธ์ ๒๕๖๖	๑,๔๙๕	๔๕๗	๕๒	๒๗	๒,๐๓๑
มีนาคม ๒๕๖๖	๕๙๔	๑๙๐	๒๒	๖	๘๑๒
รวมทั้งหมด (เรื่อง)					๑๐,๓๔๙

สถิติการให้บริการการรับหนังสือ
สำนักงานเขตพื้นที่การศึกษามัธยมศึกษาเพชรบูรณ์
ประจำปีงบประมาณ พ.ศ. 2566



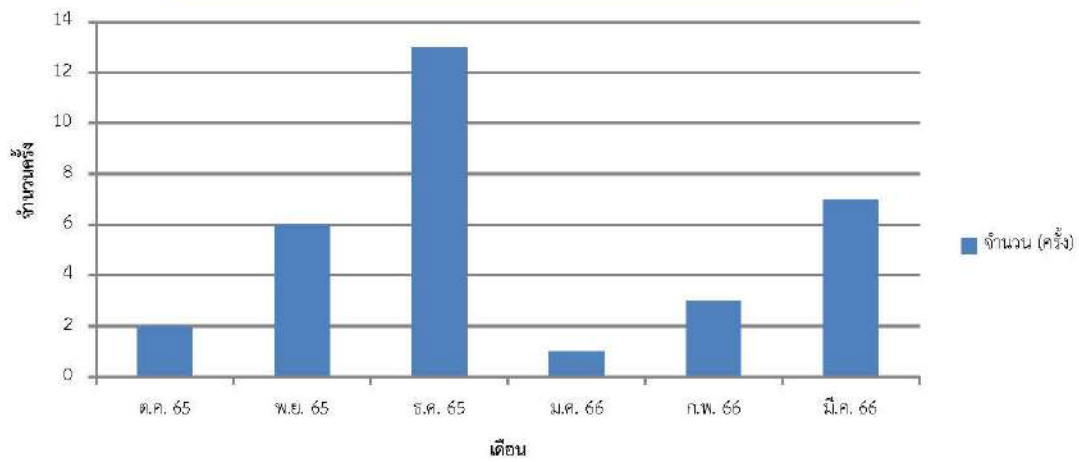
สถิติการขอหนังสือรับรองสิทธิ์ผู้สวัสดิการธนาคารกรุงไทย
สำนักงานเขตพื้นที่การศึกษามัธยมศึกษาเพชรบูรณ์
ประจำปีงบประมาณ พ.ศ. ๒๕๖๖

ไตรมาสที่ ๑	จำนวน (ครั้ง)
ตุลาคม ๒๕๖๕	๒
พฤศจิกายน ๒๕๖๕	๖
ธันวาคม ๒๕๖๕	๑๓
รวมทั้งหมด (ครั้ง)	๒๑

ไตรมาสที่ ๒	จำนวน (ครั้ง)
มกราคม ๒๕๖๖	๑
กุมภาพันธ์ ๒๕๖๖	๓
มีนาคม ๒๕๖๖	๗
รวมทั้งหมด (ครั้ง)	๑๑

รอบ ๖ เดือน	จำนวน (ครั้ง)
ตุลาคม ๒๕๖๕	๒
พฤศจิกายน ๒๕๖๕	๖
ธันวาคม ๒๕๖๕	๑๓
มกราคม ๒๕๖๖	๑
กุมภาพันธ์ ๒๕๖๖	๓
มีนาคม ๒๕๖๖	๗
รวมทั้งหมด (ครั้ง)	๓๒

การขอหนังสือรับรองสิทธิผู้สวัสดิการธนาคารกรุงไทย
ประจำปีงบประมาณ พ.ศ. 2566



สถิติการให้บริการห้องประชุม สำนักงานเขตพื้นที่การศึกษามัธยมศึกษาเพชรบูรณ์
ประจำปีงบประมาณ พ.ศ. ๒๕๖๖

ไตรมาสที่ ๑	หอประชุม พระราชปริยัติ บัณฑิต	เรือนจ๊กจั่น	Conference	รวม
ตุลาคม ๒๕๖๕	๔	๖	๐	๑๐
พฤศจิกายน ๒๕๖๕	๕	๖	๕	๑๖
ธันวาคม ๒๕๖๕	๔	๑๒	๓	๑๙
รวมทั้งหมด (ครึ่ง)				๔๕

ไตรมาสที่ ๒	หอประชุม พระราชปริยัติ บัณฑิต	เรือนจ๊กจั่น	Conference	รวม
มกราคม ๒๕๖๖	๕	๕	๓	๑๓
กุมภาพันธ์ ๒๕๖๖	๕	๙	๓	๑๗
มีนาคม ๒๕๖๖	๐	๑๖	๑	๑๗
รวมทั้งหมด (ครึ่ง)				๔๗

รอบ ๖ เดือน	หอประชุม พระราชปริยัติ บัณฑิต	เรือนจ๊กจั่น	Conference	รวม
ตุลาคม ๒๕๖๕	๔	๖	๐	๑๐
พฤศจิกายน ๒๕๖๕	๕	๖	๕	๑๖
ธันวาคม ๒๕๖๕	๔	๑๒	๓	๑๙
มกราคม ๒๕๖๖	๕	๕	๓	๑๓
กุมภาพันธ์ ๒๕๖๖	๕	๙	๓	๑๗
มีนาคม ๒๕๖๖	๐	๑๖	๑	๑๗
รวมทั้งหมด (ครึ่ง)				๙๒

การให้บริการห้องประชุม ประจำปีงบประมาณ พ.ศ. 2566

