

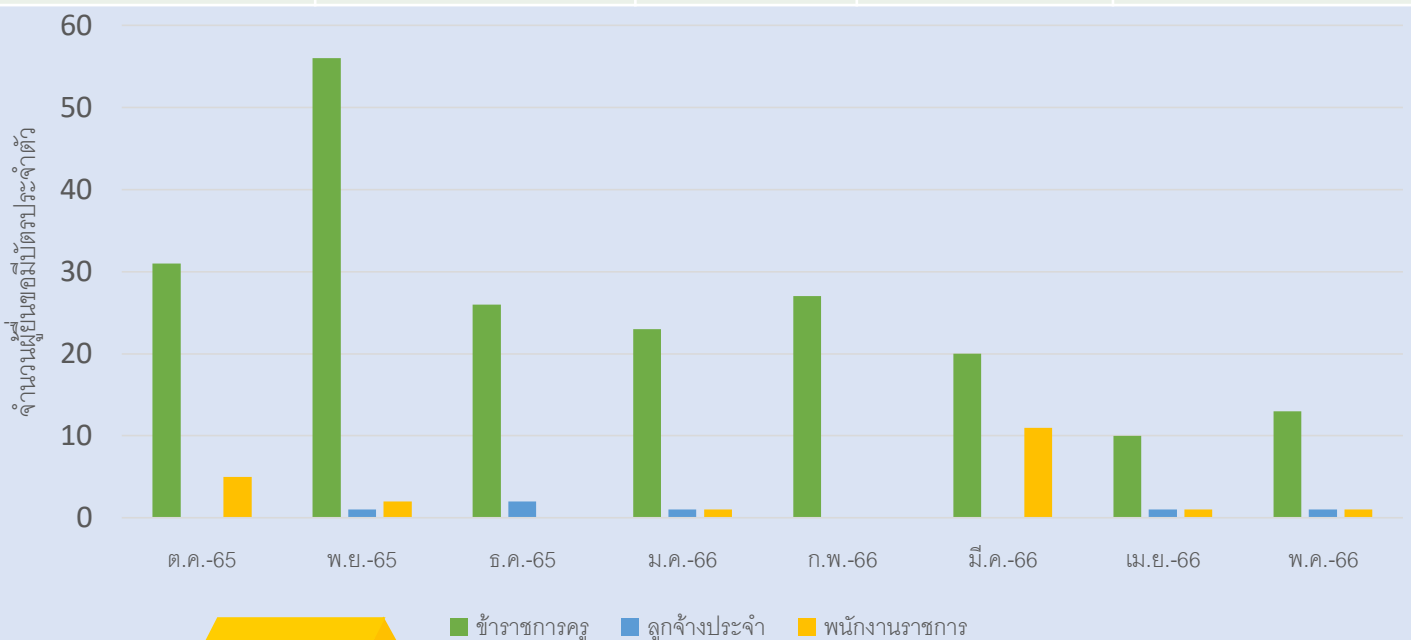


สถิติการยื่นขอมีบัตรประจำตัวเจ้าหน้าที่ของรัฐ (ข้าราชการครูและบุคลากรทางการศึกษา / ลูกจ้างประจำ / พนักงานราชการ)

ข้อมูลสถิติการให้บริการยื่นขอมีบัตรประจำตัวเจ้าหน้าที่ของรัฐ

งบประมาณ พ.ศ. 2566 รอบ 8 เดือน (1 ตุลาคม 2565 – 31 พฤษภาคม 2566)

ลำดับที่	เดือน	ประเภทเจ้าหน้าที่ของรัฐ			หมายเหตุ
		ข้าราชการครูและบุคลากรทางการศึกษา	ลูกจ้างประจำ	พนักงานราชการ	
1	ตุลาคม	31	-	5	(36 ราย)
2	พฤศจิกายน	56	1	2	(59 ราย)
3	ธันวาคม	26	2	-	(28 ราย)
4	มกราคม	23	1	1	(25 ราย)
5	กุมภาพันธ์	27	-	-	(27 ราย)
6	มีนาคม	20	-	11	(31 ราย)
7	เมษายน	10	1	1	(12 ราย)
8	พฤษภาคม	13	1	1	(15 ราย)
รวม		206	6	21	(233 ราย)



กลุ่มงานบำเหน็จความชอบและทะเบียนประวัติ

กลุ่มบริหารงานบุคคล

สำนักงานเขตพื้นที่การศึกษามัธยมศึกษาเพชรบูรณ์